



EMPREINTES

Le collectif Ars Varia présente Empreintes
Six artistes tenant à coeur à partager leurs empreintes de
réflexion et questionnement quant au monde d'aujourd'hui
Du 6 au 22 novembre 2020



Ars Varia
Collectif d'artistes

Silvia BAUER
Antonietta CORTI DI CURIO
Béatrice DE GREEF
Fabien GHIGNY
Martine France MOREAU
Véronique SABBAN



Exposition ouverte
vendredi de 18h00 à 20h00
samedi et dimanche de
14h00 à 18h00
Ou sur rendez vous : 0495 84 82 03

Galerie PASSERELLE Louise
Rue Dejoncker 34 - 1060 Bruxelles
Parking Louise Village - Métro Station Louise



<http://www.ars-varia.be/>



ARS VARIA

à la Galerie Passerelle Louise

06 novembre au 22 novembre 2020

« EMPREINTES »

Un défi mobilisateur a été lancé aux artistes plasticiens de l'association Ars Varia pour explorer le thème mystérieux " Empreintes".

Cette exposition présente les « empreintes » de six artistes peintres, sculpteurs, céramistes.

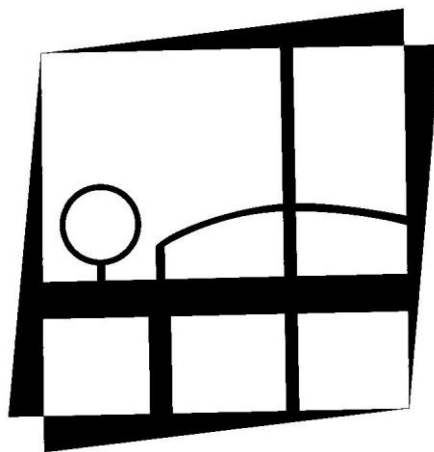
Les hommes préhistoriques laissent déjà leurs empreintes dans leurs abris sous roche.

Depuis lors, les artisans et artistes participent à la mémoire collective, par leurs créations, leurs expressions individuelles et collectives, influencées par l'époque dans laquelle ils vivent et, dont, à leur tour, ils laissent des traces aux futures générations.

Dans notre monde moderne, les empreintes peuvent être positives ou négatives : avancées scientifiques et technologiques, l'art et la culture, impact écologique.

Nous désirons partager nos empreintes de réflexion, de questionnement et notre vision quant au monde qui nous entoure.

Chaque artiste a son interprétation percutante et nous offre une vision singulière autour du thème EMPREINTES.



Antonietta CORTI di CURIO

Peinture, sculpture

Au départ, Antonietta est peintre et, au cours des années de travail, elle a réalisé des travaux tridimensionnels. Elle reste fascinée par la matière et les couleurs et aime les surprises en cours de création.

Dans sa recherche de plus de poésie picturale, elle a découvert une nouvelle technique d'expression qui est illustrée par les œuvres exposées ici.

Des fils de cuivres, travaillés aux techniques de la bijouterie. Les sujets évoluent et se révèlent chemin faisant.

Elle travaille depuis des années dans son atelier et expose régulièrement.



L'empreinte

« Des scènes d'amour ou d'humour empreintes en moi au cours de la vie quotidienne ».

Courriel : cortiantonietta@gmail.com

Site web : www.antoniettacorti.com

Fabien GHIGNY

Peinture, graphisme

Après une formation en illustration à Saint-Luc, Fabien GHIGNY obtient en 2006 une licence en sérigraphie et peinture à l'École de Recherches Graphiques.

Le travail de Fabien est complexe. Il réalise des installations dans lesquelles se mêlent musique, projections, paravents, papiers peints, tableaux... pour donner naissance à des formes de cabinets toujours surprenants.



**L'empreinte est modeste, elle ne tiendra, ne s'érodera qu'à la condition d'être entretenue ;
Emprunté un sentier qui ne tient balisé qu'à l'usage, de génération en génération.**

**Cela situe ma pratique artistique dans une ligne, dans un sillon ; que je le veuille ou non,
j'emprunte à d'autres et je ne peux inscrire mon travail qu'à cette condition.**

**A-t-on assez d'une vie pour sortir de la ravine ? En sortir modestement pour parvenir à
jeter un œil par-delà la crête, et marquer par cette sortie, un chemin que peut être
d'autres emprunteront.**

Courriel : fabienghigny@hotmail.com

<http://www.fabien.gallery/>

Béatrice De Greef

Sculpture, céramique, verre

Sculpteur avant tout, Béatrice De Greef travaille la céramique, le bronze et le verre. Elle a suivi des cours de dessin et d'aquarelle à l'académie de Saint-Josse-ten-Noode et s'est accomplie en fréquentant le cours de sculpture.

Elle suit actuellement une formation en Art du verre dans l'atelier de Chantal Delporte à l'académie des Arts de Braine l'Alleud.

Son travail se comprend dans un fort lien entre l'homme et la nature.



L'empreinte

Impacts d'une matière sur une autre, d'un geste accidentel ou provoqué, tout acte créatif est empreinte.

Les gestes engendrent ruptures, cicatrices et font vibrer les sensations.

Terre, cire, plâtre, eau, verre, minéraux, végétaux et créatures fossilisées laissent une trace, un instantané de vie où passé et présent se rejoignent

beatrice.degreef@skynet.be

<https://www.artmajeur.com/beatricedegreef>

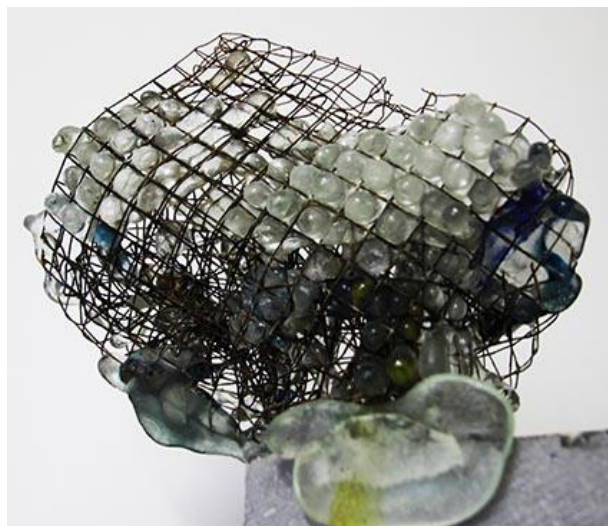
Martine France MOREAU

Sculpture, céramique, verre, photo

Diplômée de l'école des Arts de Braine l'Alleud, section des Arts du Feu, élève d'Annie Jungers et de Jean Coyette en sculpture, Martine France MOREAU participe à des expositions collectives ou individuelles depuis 2003.

Les oeuvres en céramique racontent l'étroite relation entre le monde minéral, végétal et la femme qui procède à la transformation par le feu de la matière la plus élémentaire : la terre. Des oeuvres sensuelles, attirantes, qui ne demandent qu'à être regardées, touchées, caressées. Contemplées même, car elles incitent à la méditation, au questionnement.

Sculpteur aussi, Martine France Moreau, conjugue ses recherches constantes sur la matière avec l'étude des êtres qui peuplent notre univers.



L'empreinte peut être positive ou négative.

L'enfumage des pièces est comme une écriture. Elle est la mémoire des matières végétales organiques et minérales. Les surfaces nous émeuvent, elles sont la mémoire de notre propre chair. L'enfumage fait renaître la nature de ses cendres. Le verre nous transporte vers une autre face de l'empreinte. Elle nous révèle l'impact de l'être humain sur son environnement. Sans être sombres mes œuvres incitent plutôt à une prise de conscience. Elles sont lumineuses, donc pleines d'espoir

Site web : <http://www.moreaucreation.com>

<https://www.facebook.com/MartineFranceMoreau/>

<https://www.artmajeur.com/fr/martine-france-moreau/presentation>

Silvia Bauer

Arts plastiques

Silvia Bauer, diplômée en sculpture en 2005, œuvre depuis des années à offrir une deuxième vie à de banals matériaux, résidus de notre mode de civilisation :

Donner un aspect velouté à des cartons ondulés
Les métamorphoser et les allier à des fragments de pneus
Elever en stèle des gants de chantier
Transformer en œuvre d'art des résidus industriels
en plastique coloré, des porcelaines ébréchées,
des enveloppes postales chinoises,
des grilles de ventilateurs, des pneus d'avion érodés,
Créer des installations avec déchetés de pneus,
style land art,.....
l'artiste fait feu de tout bois.



L'empreinte

Notre monde de consommation laisse des traces terribles sous forme de déchets de toutes sortes.

Choisir et transformer ces matériaux banals pour les sublimer, ouvrir le regard du spectateur, telle est ma démarche artistique.

artist@silviabauer.be

www.lagalerie.be/silvia

www.facebook.com/silvia.bauer.brussels

www.xunartgallery.com

www.martinehmer.com

Véronique SABBAN

Peinture, sculpture

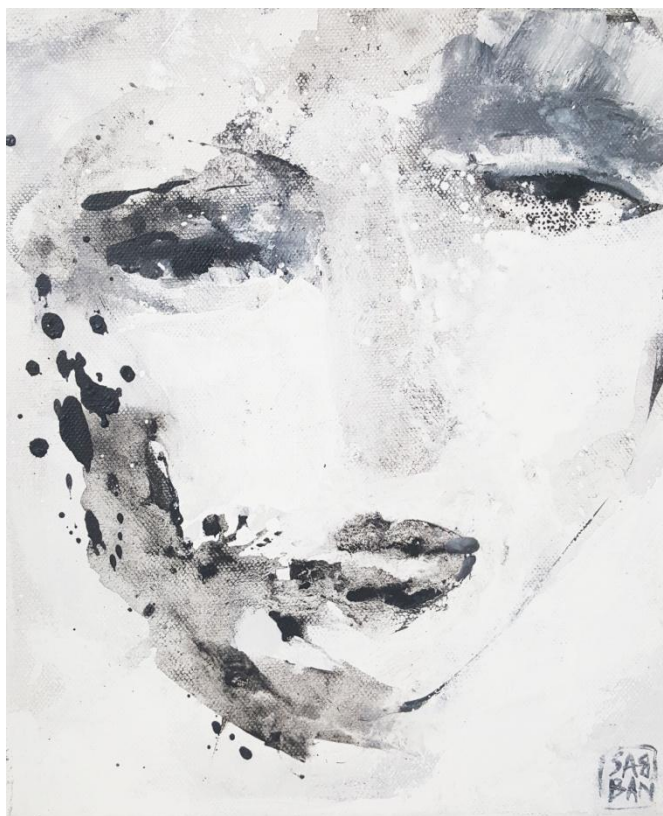
Véronique Sabban est diplômée de l'Académie Royale des Beaux-Arts de Bruxelles en 1990 avec un Master en Arts Plastiques, Visuels et de l'Espace (Grande Distinction).

Elle obtient ensuite une bourse de fin d'études au Musée de la Tapisserie et des Arts du Tissu de Tournai en 1991.

Depuis lors, elle participe à de nombreuses expositions collectives et personnelles avec ses peintures, sculptures ou encres de Chine.

Son art privilégie les portraits, desquels émanent force, tendresse et mélancolie.

Anita Nardon(A.I.C.A.) écrivait à son sujet: *«...Jamais la faiblesse ne se montre dans ses tableaux car il est des tendresses plus fortes que l'agressivité...le visage domine, miroir de l'âme et du caractère... »*.



L'empreinte

L'être humain, qui est au centre de mes préoccupations, revêt 1001 visages.

Marqué par les siens, sa mémoire imprime les consciences et les vécus.

Les Empreintes indélébiles des instants révolus et des découvertes restent présentes à jamais et la peinture me permet, tel un témoignage, de les figer sur la toile.

Veronique.sabban@gmail.com

www.art-sabban.be

ARS VARIA asbl

L'association ARS VARIA a.s.b.l. regroupe des plasticiens de toutes disciplines (céramistes, peintres, sculpteurs, photographes, graphistes, bijoutiers, verriers...); elle a pour objectif la confrontation et la diffusion des arts et des idées et, à la manière d'un creuset, elle se propose d'atteindre ce but selon une ligne de conduite basée sur les principes de pluralité, d'égalité et de qualité.

La diversité constitue le premier de ses mots d'ordre car elle associe des artistes de tous âges et expérience mais aussi de tendances esthétiques multiples. Cette mixité permet d'une part, d'assurer des échanges enrichissants au sein de l'association et, d'autre part, de proposer au public des manifestations aux facettes variées, le confrontant à une multitude d'interprétations dans la pratique des arts plastiques actuels.

Pour maintenir le haut niveau de qualité de ses expositions collectives, l'association se doit d'opérer une sélection sévère tant dans le choix des œuvres présentées, afin que leur originalité et leur singularité puissent harmonieusement s'y révéler, qu'à l'égard des candidatures nouvelles dont elle privilégie les parcours artistiques novateurs.

Depuis sa fondation en 2005, ARS VARIA a organisé de nombreuses expositions collectives en Région Bruxelloise, remarquablement bien accueillies tant par les nombreux visiteurs que par les pouvoirs organisateurs qui ont soutenu l'association.

L'année 2020 se caractérise par un recentrage des objectifs artistiques par la création de deux pôles artistiques distincts : les photographes sous l'enseigne BRUXELLES PIXELS et les plasticiens ARS-VARIA. L'objectif de chacun des groupes étant de proposer un rendez-vous annuel de qualité autour des disciplines précitées.

ARS VARIA asbl

n° d'entreprise : 877.129.527

Acte constitutif publié au MB le 18 novembre 2005

Siège Avenue de l'échevinage 13 1180 Bruxelles

Email : Collectif.arsvaria@oulook.be

Membres

ARS VARIA compte 16 membres effectifs :

BAUER Silvia, arts plastiques

CLIQUET Michel arts plastiques

CLABOT Philippe photographe

Cook Hélène photographe

CORTI DI CURIO Antonietta, peintre, sculpteur

DE GREEF Béatrice, céramiste, sculpteur, verrier

GHIGNY Fabien, graphiste, peintre

GOSSET Corine, photographe

MOREAU Martine France, céramiste, sculpteur, verrier, photographe

NISET Patrice, photographe

OSTERMANN Eric photographe

SABBAN Véronique peinture, sculpture

VANBROECKHOVEN Anne-Marie, créatrice de bijoux

VOITURON Sophie, photographe

Le Conseil d'Administration est composé de

Présidente : Sophie Voitureon

Administrateur-Trésorier : Philippe Clabots

Administrateur-Secrétaire : Béatrice De Greef

Site web: <http://www.ars-varia.be>

Editeur responsable : Sophie Voitureon, Avenue de l'échevinage 13 1180 Bruxelles